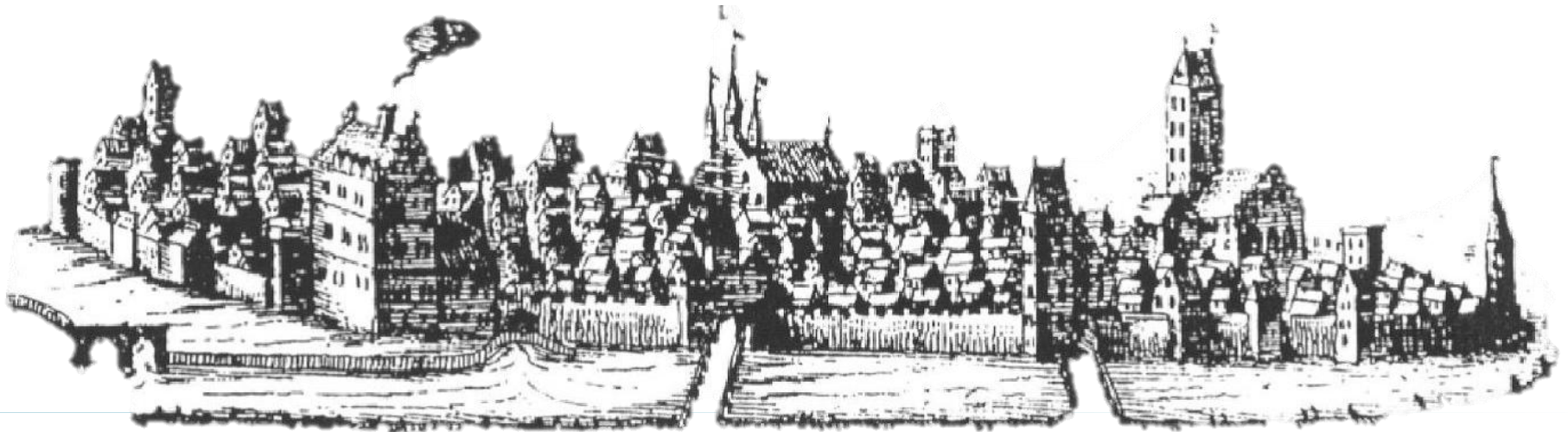




Lokalny Program Rewitalizacji Miasta Lęborka 2014 - 2020



**SPOTKANIE 11 maja 2016 r. dotyczące wyboru obszaru LĘBORKA-PÓŁNOC
jako obszaru zdegradowanego i do REWITALIZACJI**

REWITALIZACJA ZDEGRADOWANYCH OBSZARÓW MIAST jako wyzwanie POLITYKI ROZWOJU w latach 2014-2020

ZAŁOŻENIA KRAJOWE (m.in. Krajowa Polityka Miejska) oraz **REGIONALNE** (np. Strategia Rozwoju Województwa Pomorskiego 2020, Koncepcja Zrównoważonej Polityki Miejskiej WP), **w zgodzie z zaleceniami unijnymi**, przyjmują, że **MIASTA** stanowią istotny **ELEMENT NAPĘDOWY ROZWOJU**, ale też, że **miejskie obszary NAGROMADZENIA SYTUACJI KRYZYSOWYCH**, inaczej – **zdegradowane** - wymagają szczególnej interwencji.

Negatywne skutki sytuacji gospodarczej oraz złych/braku rozwiązań urbanistycznych przekładają się na kondycję społeczną poszczególnych ludzi i jakość relacji między nimi. Mają wpływ na funkcjonowanie całych społeczności – problemy oddolne/miejscowe stają się źródłem napięć wśród coraz większych wspólnot: dzielnicy, miasta, miejskiego obszaru funkcjonalnego, subregionu, województwa. Odwrotny wpływ do sytuacji kryzysowych przynosi DOBROSTAN.

REWITALIZACJA – proces wyprowadzania ze stanu kryzysowego obszarów zdegradowanych, prowadzony w sposób kompleksowy, poprzez zintegrowane działania na rzecz społeczności lokalnej, przestrzeni i gospodarki, skoncentrowane terytorialnie, prowadzone przez interesariuszy rewitalizacji na podstawie gminnego programu **rewitalizacji** (art.2, ust.1 ustawy o rewitalizacji z 9.10.2015 roku)



PODZIAŁ MIASTA NA JEDNOSTKI URBANISTYCZNE (1)

PODSTAWY WYZNACZENIA GRANIC (delimitacji obszaru)

1) funkcje terenu/kryteria urbanistyczne

- struktura funkcjonalno-przestrzenna,
- kompozycja miasta,
- jednostki historyczne

2) fizjonomia, w tym charakter zabudowy

3) intensywność użytkowania

WYKORZYSTANE MATERIAŁY I KRYTERIA:

- podział w Miejscowym ogólnym planie zagospodarowania (1994 rok)
- analiza zmian w zagospodarowaniu
- obręby geodezyjne
- obwody i rejony spisowe GUS stan z 2012 roku



➤ rejony działania MOPS



Fundusze Europejskie
Pomoc Techniczna



URZĄD MARSZAŁKOWSKI
WOJEWÓDZTWA POMORSKIEGO

Unia Europejska
Fundusz Spójności



PODZIAŁ MIASTA NA JEDNOSTKI URBANISTYCZNE (2)

wytyczne RPO: NIE UWZGLĘDNIAMY OBSZARÓW, w których liczba ludności nie przekracza 1% liczby ludności ogółem w mieście

- **T 2** rejon ul. Buczka i Kossaka,
- **T 4** Lębork–Wschód,
- **T 6** rejon ul. Pionierów,
- **T 12** Zakłady Ceramiki Wienerberger,
- **T 16** Dolina Okalicy, ul. Kaszubska i Majkowskiego
- **Tp** Park Chrobrego

szczegółowej analizie degradacji poddano 13 wyróżnionych jednostek urbanistycznych



Fundusze Europejskie
Pomoc Techniczna

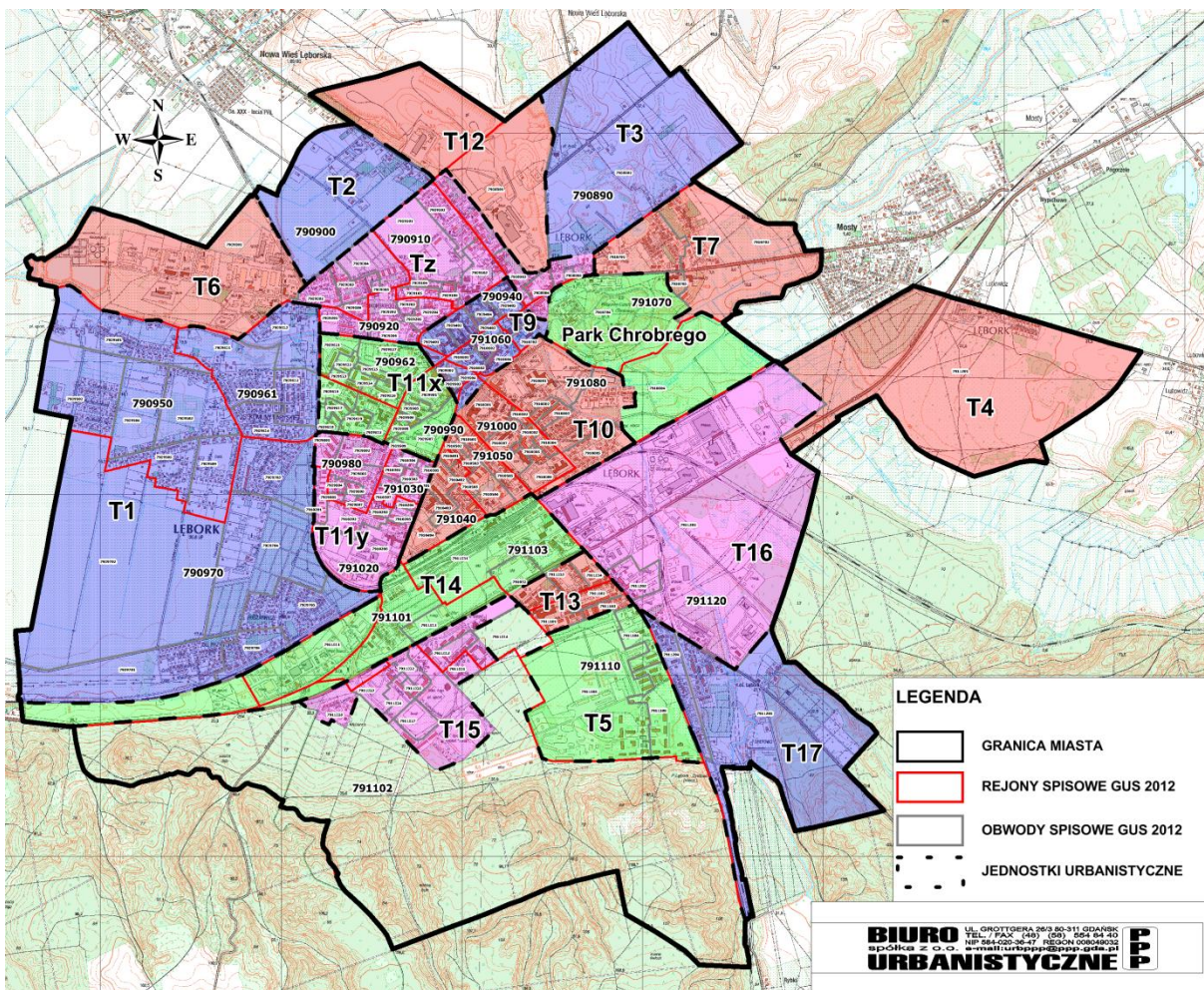


URZĄD MARSZAŁKOWSKI
WOJEWÓDZTWA POMORSKIEGO

Unia Europejska
Fundusz Spójności



PODZIAŁ LĘBORKA NA JEDNOSTKI URBANISTYCZNE (3)



- T.1 – DZIELNICA ZACHODNIA**
- T.2 – REJON UL. BUCZKA I UL. KOSSAKA;**
- T.3 – DZIELNICA PÓŁNOCNOWSCHODNIA, REJON UL.SYROKOMLI I UL. PUŁASKIEGO;**
- T.4 – LĘBORK WSCHÓD;**
- T.5 – JEDNOSTKA WOJSKOWA;**
- T.6 – REJON ULICY PIONIERÓW;**
- T.7 – REJON UL GDAŃSKIEJ I UL. PUŁASKIEGO;**
- T.z. – NOWY ŚWIAT; REJON ULIC MOSTNIKA, STRYJEWSKIEGO, KOSSAKA I GDAŃSKIEJ = LĘBORK-PÓŁNOC**
- T.9 – STARE MIASTO – CENTRUM;**
- T.10 – ŚRÓDMIEŚCIE, REJON ULIC SIENKIEWICZA I TARGOWEJ**
- T.11x – OSIEDLE CZOŁGISTÓW I OS. 1 MAJA**
- T.11y – OSIEDLE I ARMII WOJSKA POLSKIEGO;**
- T.12 – ZAKŁADY CERAMIKI WIENERBERGR,**
- T.13 - OSIEDLE STARE ZATORZE**
- T.14 – DZIELNICA PRZEMYSŁOWA, TERENY KOLEJOWE, REJON AL. JANA PAWŁA II;**
- T.15 – OSIEDLE SPORTOWA I REJON UL. KOŚCIUSZKI;**
- T.16 – DOLINA OKALICY, REJON UL. KASZUBSKIEJ I UL. MAJKOWSKIEGO;**
- T.17 - DZIELNICA POŁUDNIOWA, REJON UL. KASZUBSKIEJ I KRZYWOUSTEGO;**



OBIEKTYWIZACJA POMIARU PROBLEMÓW

WSKAŹNIKI OBOWIĄZKOWE

(porównanie do średniej wartości w województwie)

1. podsystem SPOŁECZNY (4)
2. podsystem GOSPODARCZY (3)
3. podsystem PRZESTRZENNY (2)

razem 9

Wskaźniki fakultatywne

(porównanie do średniej wartości w mieście)

również z podziałem na trzy podsystemy

razem wykorzystano 18



Unia Europejska
Fundusz Spójności



WSKAŹNIKI OBOWIĄZKOWE (1)

PODSYSTEM SPOŁECZNY:

1. Liczba osób korzystających z zasiłków pomocy społecznej na 1.000 ludności
2. Udział długotrwale bezrobotnych wśród osób w wieku produkcyjnym [%]
3. Liczba przestępstw na 1.000 ludności
4. Liczba przestępstw przeciwko rodzinie i opiece na 10.000 ludności



Unia Europejska
Fundusz Spójności



WSKAŹNIKI OBOWIĄZKOWE (2)

PODSYSTEM GOSPODARCZY:

1. Odsetek osób w wieku produkcyjnym w ogólnej liczbie ludności
2. Liczba zarejestrowanych podmiotów gospodarki narodowej na 100 osób
3. Odsetek osób bezrobotnych z wykształceniem gimnazjalnym lub niższym w ogólnej liczbie bezrobotnych

PODSYSTEM PRZESTRZENNY:

1. % udział budynków mieszkalnych wybudowanych przed 1970
2. Przeciętna pow. użytkowa lokalu na osobę



Unia Europejska
Fundusz Spójności



WSKAŹNIKI FAKULTATYWNE I DODATKOWE (1)

PODSYSTEM SPOŁECZNY:

1. Wielkość zasiłków pomocy rodzinie w przeliczeniu na rodzinę
2. Wielkość zaległości czynszowych
3. % uczniów nie otrzymujących promocji do następnej klasy (SP + G)
4. Wyniki egzaminów państwowych w szkołach podstawowych
5. Wyniki egzaminów państwowych w gimnazjach
6. Liczba ofiar przemocy na 1.000 ludności
7. Czyny karalne nieletnich na 1.000 ludności
8. Liczba fundacji, stowarzyszeń, org. społecznych na 100 osób
9. Udział mieszkań socjalnych w ogólnej ich liczbie
10. Powierzchnia mieszkań socjalnych i komunalnych do ogólnej pow. mieszkań
11. Liczba niebieskich kart na 1.000 ludności



Unia Europejska
Fundusz Spójności



WSKAŹNIKI FAKULTATYWNE I DODATKOWE (2)

PODSYSTEM GOSPODARCZY:

1. Średnia wartość gruntu oraz średnia wartość lokalu
2. Wielkość dochodów gminy z tytułu podatku od nieruchomości/1 mieszkańca
3. Wielkość podatku dochodowego od osób fizycznych/1 mieszkańca

PODSYSTEM PRZESTRZENNY:

1. % budynków generujących emisje niskie (piece)
2. % budynków wymagających remontu
3. % budynków komunalnych wymagających remontu (większość zabytkowa, ma już ponad 100 lat)
4. Liczba budynków o wartościach kulturowych na 1.000 ludności



Unia Europejska
Fundusz Spójności



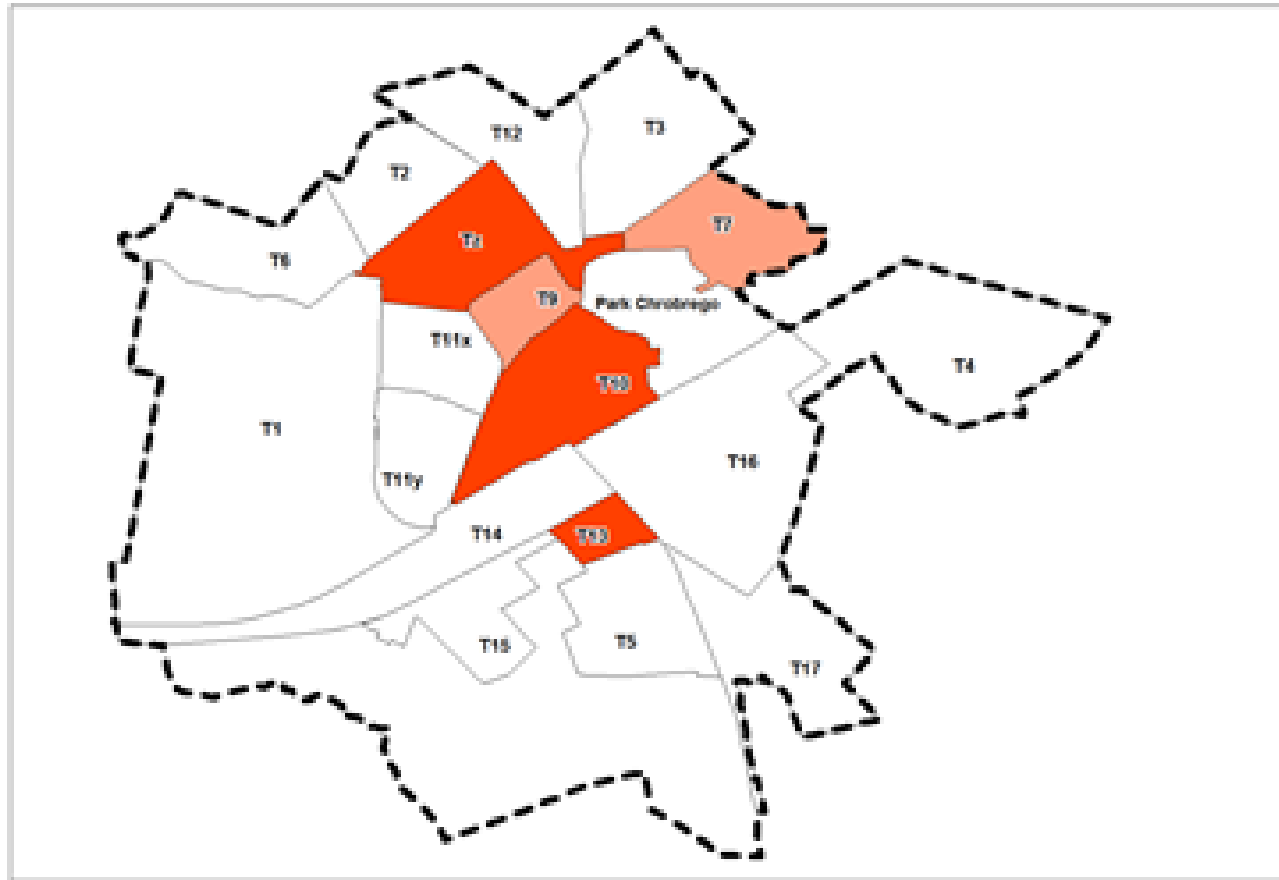
OBSZARY KRYZYSOWE W LĘBORKU –zestawienie wskaźników

Jednostka urbanistyczna	Podsystem społeczny	Podsystem gospodarczy	Podsystem przestrzenny
T.1	T.1	T.1	T.1
T.3	T.3	T.3	T.3
T.5	T.5	T.5	T.5
T.7	T.7	T.7	T.7
T.z	T.z	T.z	T.z
T.9	T.9	T.9	T.9
T.10	T.10	T.10	T.10
T.11x	T.11x	T.11x	T.11x
T.11y	T.11y	T.11y	T.11y
T.13	T.13	T.13	T.13
T.14	T.14	T.14	T.14
T.15	T.15	T.15	T.15
T.17	T.17	T.17	T.17

Przekroczenie krytycznej liczby wskaźników obowiązkowych dla PODSYSTEMU	
Przekroczenie krytycznej liczby wskaźników dla PODSYSTEMU, uwzględniając wskaźniki dodatkowe	
Przekroczenie wymaganej liczby wskaźników dla danej JEDNOSTKI uwzględniając wskaźniki dodatkowe	
Przekroczenie wymaganej liczby wskaźników obowiązkowych dla danej JEDNOSTKI	



OBSZARY KRYZYSOWE W LĘBORKU –podsystem SPOŁECZNY



Tz – Lębork – Północ T10 – rejon ul. Sienkiewicza i Targowej

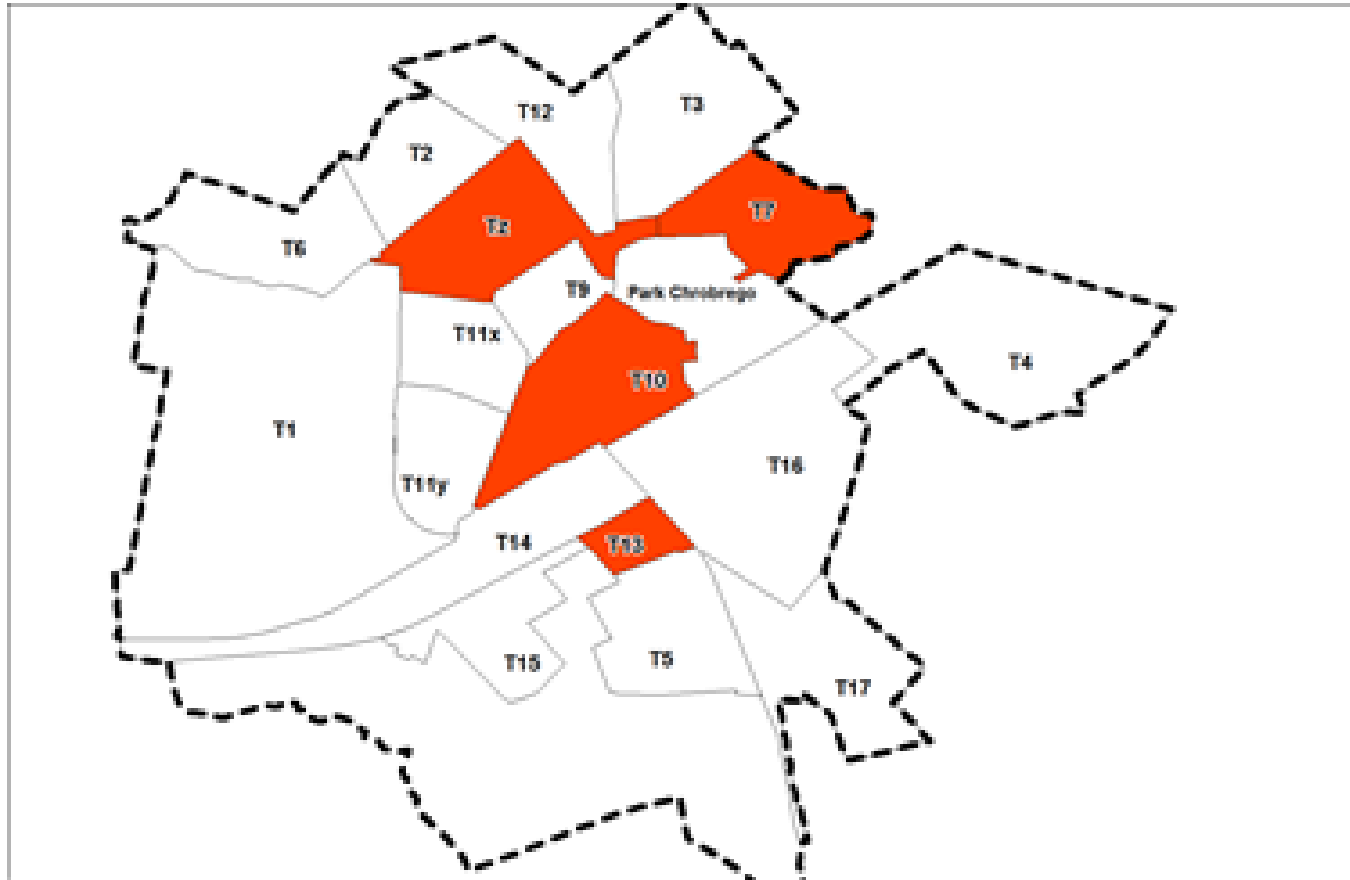
T13 – Stare Zatorze (rejon ul. Kościuszki)



Unia Europejska
Fundusz Spójności



OBSZARY KRYZYSOWE W LĘBORKU –podsystem GOSPODARCZY



Tz – Lębork – Północ, T7 – rejon ul. Puławskiego

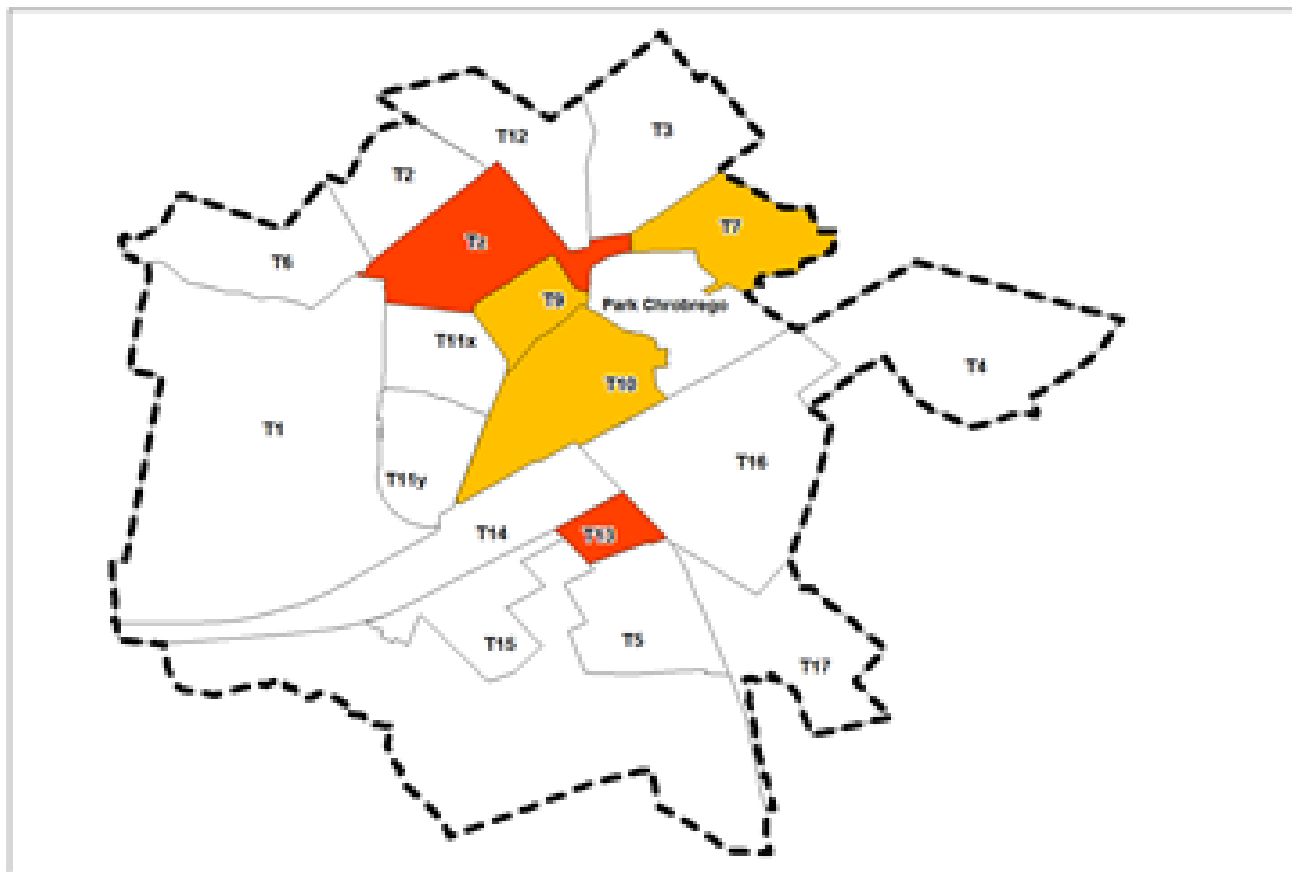
T10 – rejon ul. Sienkiewicza i Targowej, T13 – Stare Zatorze



Unia Europejska
Fundusz Spójności



OBSZARY KRYZYSOWE W LEBORKU –podsystem PRZESTRZENNY



Tz – Lębork – Północ

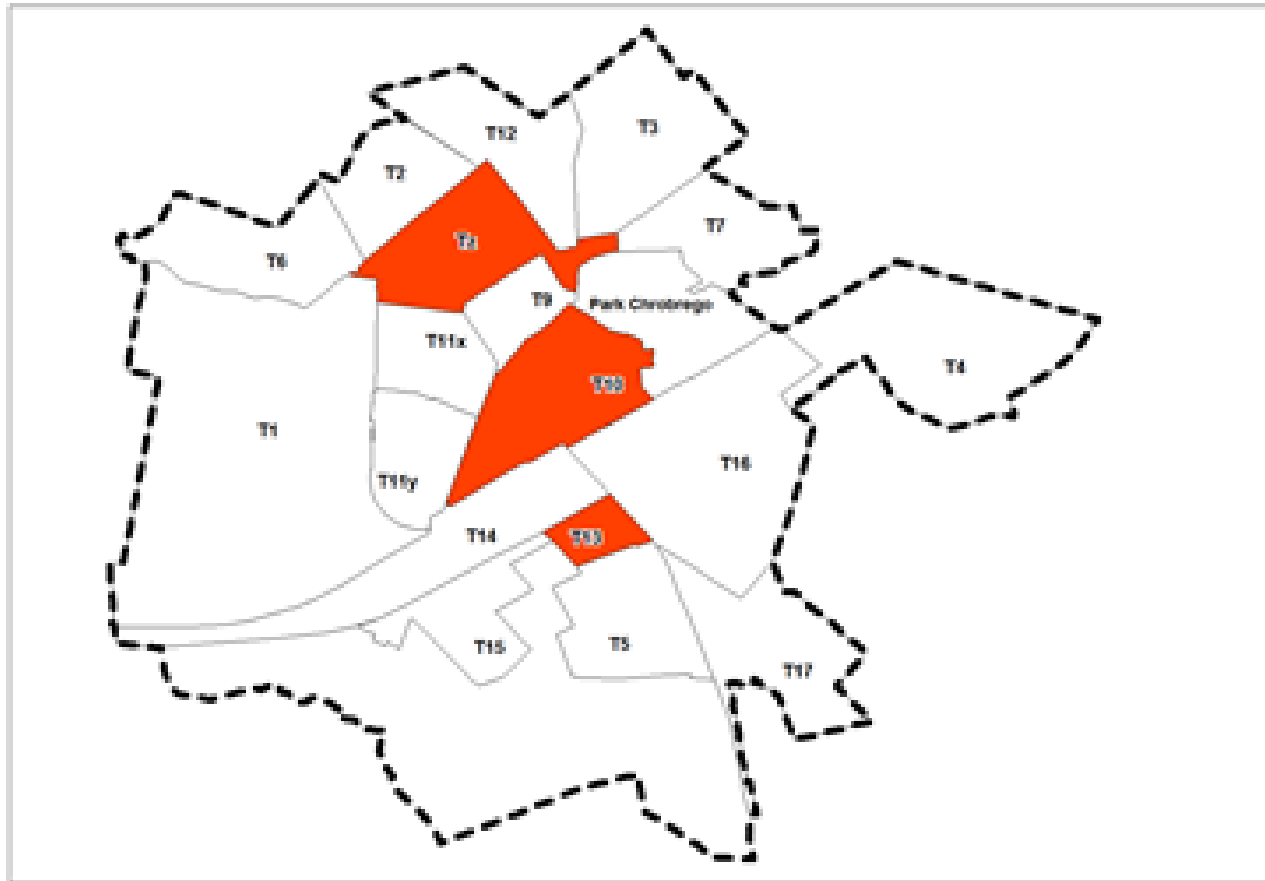
T13 – Stare Zatorze (rejon ul. Kościuszki)



Unia Europejska
Fundusz Spójności



JEDNOSTKI URBANISTYCZNE WYMAGAJĄCE REWITALIZACJI



Tz - Lębork - Północ T13 - Stare Zatorze (rejon ul. Kościuszki)

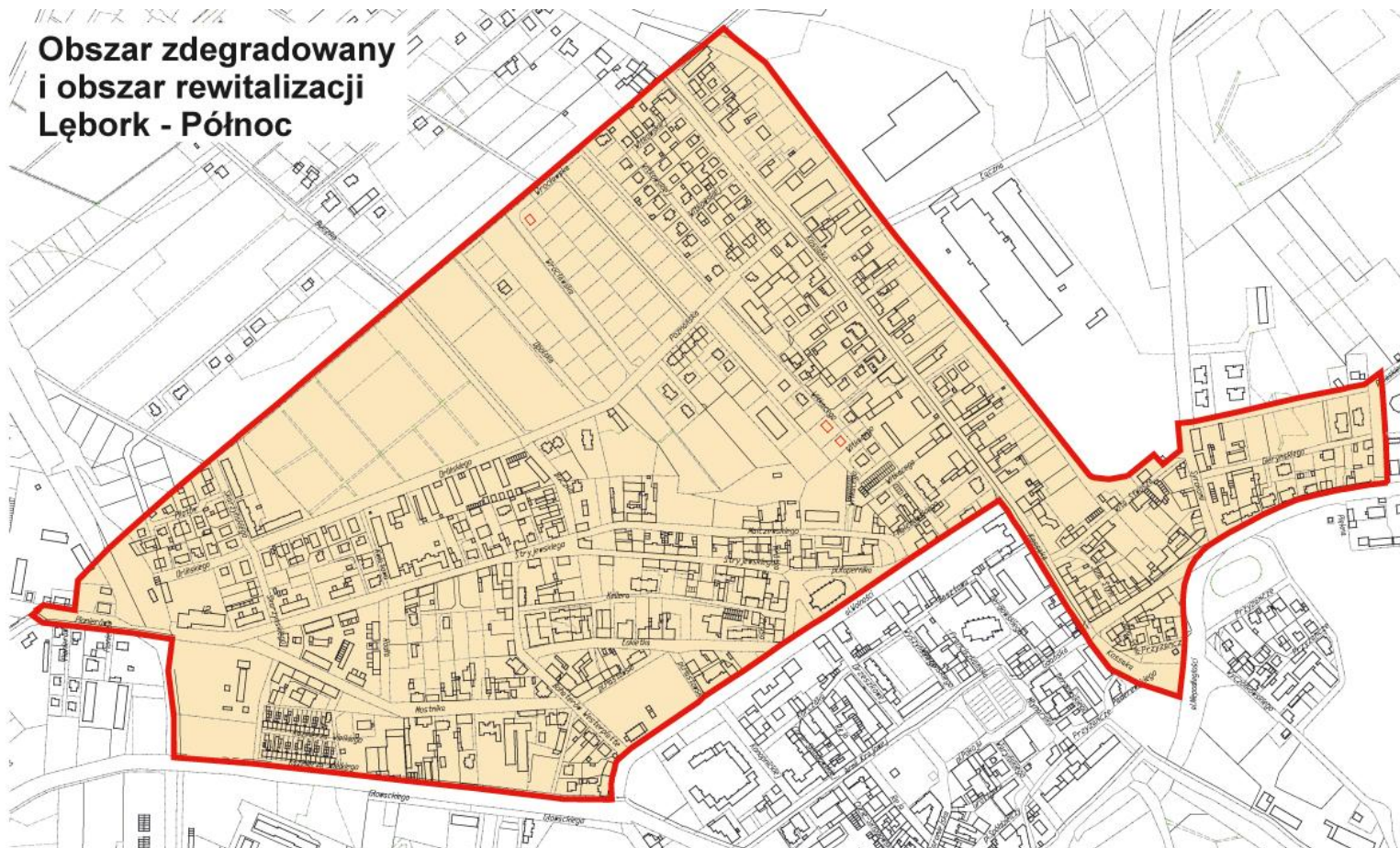
T10 - rejon ul. Sienkiewicza i Targowej



Unia Europejska
Fundusz Spójności



JEDNOSTKA REKOMENDOWANA DO REWITALIZACJI w pierwszej kolejności



Nowy Świat, Skarżyńskiego, Orlińskiego, Kazimierza Wielkiego, Stryjewskiego, Mostnika, Plac Piastowski, część Alei Wolności, Łokietka, Malczewskiego, Plac Kopernika, Witkowskiej, Poznańska, Kossaka, Przyzamcze, Syrokomli, część Gdańskiej, Gierymskiego, Pułaskiego



LĘBORK – PÓŁNOC – POTRZEBA KOMPLEKSOWEJ EWITALIZACJI

OBSZAR SILNIE DOTKNIĘTY ZJAWISKAMI SKUMULOWANEJ DEGRADACJI, SZCZEGÓLNIIE W PODSYSTEMIE SPOŁECZNYM.

- 1) Problemem WYSOKI ODSETEK OSÓB W WIEKU POPRODUKCYJNYM, związany ze starzeniem się społeczeństwa i odpływem młodych osób, najczęściej poszukujących lepszych warunków życia.
 - pojawiać się będą coraz większe potrzeby związane z opieką nad seniorami oraz stworzenia szerokiego katalogu usług społecznych,
 - wyzwaniem powinno być wdrożenie działań aktywizacyjnych, pozwalających osobom starszym jak najdłużej aktywnie funkcjonować w społeczeństwie.
- 2) Istotniejszą jeszcze grupę problemową stanowią LUDZIE MŁODZI, przerywający naukę, słabo wykształceni, niejednokrotnie powielający niekorzystne wzorce wyniesione ze swojego środowiska.
- 3) Na obszarze występuje wysoki poziom BEZROBOCIA, często długotrwałego, ubóstwa i patologii społecznych wynikający z wieloaspektowych problemów społecznych.
 - taka sytuacja, bez podjęcia kroków w celu jej rozwiązania, będzie się utrwałać i pogłębiać.
- 4) Dziedziczne bezrobocie, częste w wielu rodzinach, powoduje NARASTANIE KOLEJNYCH PROBLEMÓW, takich jak: przemoc, alkoholizm czy wzrost przestępczości.
 - brak środków finansowych niezbędnych do normalnego funkcjonowania przekłada się bezpośrednio na wzrost liczby osób korzystających z pomocy społecznej.
- 5) Degradacja występuje również w podsystemach GOSPODARCZYM i PRZESTRZENNYM.



- dominuje stara zabudowa, również infrastruktura znajduje się w złym stanie technicznym.



LĘBORK – PÓŁNOC – rekomendowane KIERUNKI DZIAŁAŃ

1. Likwidacja lub zmniejszenie zjawiska dziedziczenia biedy.
2. Poprawa jakości kształcenia dzieci i młodzieży i ułatwienie jej startu na rynku pracy po zakończeniu edukacji.
3. Zwiększenie oferty usług społecznych – głównie dla osób bezrobotnych i wchodzących na rynek pracy.
4. Rozbudowa infrastruktury społecznej.
5. Modernizacja infrastruktury technicznej i budynków, w tym budowa spójnego pomocowego programu remontowego budynków wielorodzinnych.
6. Poprawa jakości i funkcjonalności przestrzeni publicznych, w tym tworzenie integracyjnych przestrzeni otwartych przeznaczonych do wypoczynku, sportu i rekreacji.



Unia Europejska
Fundusz Spójności



LĘBORK – PÓŁNOC – przykłady pozytywnych DZIAŁAŃ w ostatnich latach (1)

REWITALIZACJA SPOŁECZNA



Unia Europejska
Fundusz Spójności



LĘBORK – PÓŁNOC – przykłady pozytywnych DZIAŁAŃ w ostatnich latach (2)

ORLIK przy Placu Piastowskim



LĘBORK – PÓŁNOC – przykłady pozytywnych DZIAŁAŃ w ostatnich latach (3)

ASLO/Społeczna Językowa Szkoła Podstawowa



Unia Europejska
Fundusz Spójności



LĘBORK – PÓŁNOC – przykłady pozytywnych DZIAŁAŃ w ostatnich latach (4)

ŚWIETLICA środowiskowa przy SP nr 4



Unia Europejska
Fundusz Spójności



LĘBORK – PÓŁNOC – przykłady pozytywnych DZIAŁAŃ w ostatnich latach (5)

Dom SENIORA Magnolia



Unia Europejska
Fundusz Spójności



LĘBORK – PÓŁNOC: projekty / zadania, na które POSZUKIWANIE ŚRODKÓW FINANSOWYCH (1)

Skwer przy Placu Piastowskim – atrakcyjna przestrzeń rekreacji
młodzieży i seniorów

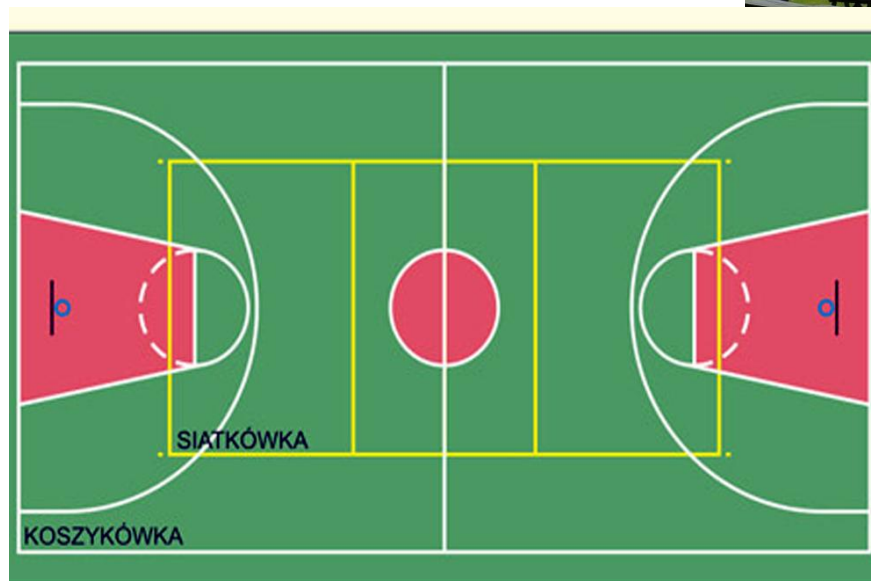


Unia Europejska
Fundusz Spójności



LĘBORK – PÓŁNOC: projekty / zadania, na które POSZUKIWANIE ŚRODKÓW FINANSOWYCH (2)

Boisko przy ASLO



Unia Europejska
Fundusz Spójności



LĘBORK – PÓŁNOC: projekty /zadania, na które POSZUKIWANIE ŚRODKÓW FINANSOWYCH (3)

UDOSTĘPNIENIE WIEŻY KOŚCIOŁA NMP KRÓLOWEJ POLSKI

- remont i udostępnienie sal wystawienniczych na trzech poziomach wieży kościoła
- punkt widokowy na najwyższym poziomie wieży
- projekt „**SKARBY LĘBORKA** – ukazanie dziedzictwa kulturowego miasta przez odratowanie i wyeksponowanie elementów zabytkowego centrum” do RPO, całość 13,1 mln zł, w tym „Korona” 1,5 mln zł



Fundusze Europejskie
Pomoc Techniczna



URZĄD MARSZAŁKOWSKI
WOJEWÓDZTWA POMORSKIEGO

Unia Europejska
Fundusz Spójności



LĘBORK – PÓŁNOC: możliwość pozyskania ŚRODKÓW FINANSOWYCH UNIJNYCH z RPO (1)

WYMÓG: Rewitalizacja jako wieloaspektowy rodzaj interwencji na obszarach zdegradowanych



Kompleksowe wsparcie jako odpowiedź na diagnozę społeczną, gospodarczą i przestrzenną obszaru



Działania społeczne jako punkt wyjścia dla planowania działań infrastrukturalnych

Kompleksowa organizacja projektu już na etapie planowania poszczególnych przedsięwzięć



Nacisk na społeczne działania o charakterze systemowym

Przedsięwzięcia jako odpowiedź na przyczyn degradacji



Unia Europejska
Fundusz Spójności



LĘBORK – PÓŁNOC: możliwość pozyskania ŚRODKÓW FINANSOWYCH UNIJNYCH z RPO (2)

Orientacyjne środki na projekty rewitalizacyjne w ramach RPO Województwa Pomorskiego 2014–2020

uprawnione miasta		OP 6 Integracja EFS	OP 8 Integracja EFRR
miasta MOF (12)	Bytów, Chojnice, Człuchów, Kościerzyna, Kwidzyn, LĘBORK , Nowy Staw, Malbork, Słupsk, Starogard Gdański, Sztum, Ustka	[pdz. 6.1.2 Aktywizacja społ.-zawodowa 59,4 mln euro pdz.6.2.2 rozwój usług społecznych 20,1 mln euro]	pdz.8.1.2 Kompleksowe przedsięw. rewitalizacyjne 24,8 mln euro
pozostałe miasta (9)	Brusy, Czersk, Debrzno, Gniew, Łeba, Miastko, Nowy Dwór Gdański, Pelplin, Skarszewy	ok. 10 mln euro Rewitalizacja??!! 6.1.2 – 15 tys.zł/os. 6.2.2 – 20 tys.zł/os.	



LĘBORK – PÓŁNOC: możliwość pozyskania ŚRODKÓW FINANSOWYCH UNIJNYCH z RPO (3)

Potencjalne POMYSŁY do wykorzystania w PROGRAMIE REWITALIZACJI (1):

1. Punkt Wsparcia RODZINY.
2. Dzienny Dom Pobytu/Kluby dla SENIORÓW i osób NIEPEŁNOSPRAWNYCH.
3. Świetlica socjoterapeutyczna dla DZIECI i MŁODZIEŻY, zajęcia popołudniowe.
4. Doksztalcanie KADRY pracującej dla mieszkańców obszaru rewitalizacji

BAZA (infrastruktura):

- adaptacja bazy ZKM przy Łokietka na cele wsparcia i rekreacji:
 - czy realne przeniesienie ZKM do nowej siedziby/ budowa nowej bazy?
- budynek komunalny, np. Gdańska 109 (niestety, nie można już po Stryjewskim)
- parter remontowanych kamienic/ obiektów prywatnych



Unia Europejska
Fundusz Spójności



LĘBORK – PÓŁNOC: możliwość pozyskania ŚRODKÓW FINANSOWYCH UNIJNYCH z RPO (4)

Potencjalne POMYSŁY do wykorzystania w PROGRAMIE REWITALIZACJI (2):

5. Wsparcie zawodowe i psychologiczne dla młodzieży w placówkach oświatowych.
6. Zagospodarowanie podwórek na cele integracyjne.
7. Tworzenie miejsc zabaw dla dzieci + zatrudnienie obsługi.
8. Spółdzielnia socjalna (np. sprzątanie ochrona mienia roznoszenie korespondencji).
9. Likwidację indywidualnych/lokalnych pieców – ograniczenie emisji CO2.
10. Remont klatek schodowych w budynkach wielorodzinnych, z likwidacją wspólnych ubikacji.
11. Renowacja zabudowy zabytkowej, odnowienie elewacji budynków.
12. Rozbudowa monitoringu miejskiego.
13. Budowa ścieżek osiedlowych i włączenie do miejskiej sieci ścieżek rowerowych
14. Przebudowa terenu rekreacyjnego i parkingu przy Placu Kopernika.



Unia Europejska
Fundusz Spójności



LĘBORK – PÓŁNOC: możliwość pozyskania ŚRODKÓW FINANSOWYCH UNIJNYCH z RPO (5)

WSPÓŁPRACA I PARTNERSTWO:

1. anonimowa ANKIETA (minimum !)
2. jawne uwagi, opinie i PROPOZYCJE/POMYSŁY
3. imienna deklaracja WSPÓŁPRACY i/lub
4. imienna deklaracja PARTNERSTWA (wstępna)

ZAPRASZAMY BARDZO !!!



Unia Europejska
Fundusz Spójności



Dziękuję za uwagę !

ZAPRASZAMY DO WSPÓŁPRACY !!!

kontakt:

mail: rewitalizacja@um.lebork.pl

materiały: www.lebork.pl/rewitalizacja/

tel. 59 863 77 60, kom. 606 505 562

bezpośrednio: pok. 113/UM, Gospodarka Miejska



Unia Europejska
Fundusz Spójności



LĘBORK – PÓŁNOC: obiekty widoczne w przestrzeni publicznej (1)



Unia Europejska
Fundusz Spójności

